

Du bist einzigartig! Das sollte auch dein Zuhause sein!

Stahlleichtbau. Schnell. Effizient. Preiswert.

Industriell vorgefertigte Stahlprofile – höchste Stabilität, exzellente Effizienz, kurze Bauzeit.



Stahlleichtbau – clever, schnell, kostengünstig.

Industriell vorgefertigte Stahlprofile bieten höchste Stabilität, exzellente Effizienz und kurze Bauzeit. Entdecken Sie moderne Lösungen für Wohn- und Gewerbebau – wirtschaftlich, nachhaltig und präzise.



Inhaltsverzeichnis

- Seite 3: Ein Haus als Stahlbau?
- Seite 4: Warum Stahlleichtbau besser als andere Bautechnologien ist?
- Seite 5: Stahlleichtbau-Wandaufbau, wie soll das genau aussehen?
- Seite 8: Projekte mit Herstellungskosten im Überblick
- Seite 9: Siehe dir in Ruhe die durchgeführten Projekte und den Bauprozess an!
- Seite 16: Wie sieht der Innenausbau aus?
- Seite 17: Kurzum: Warum Sie Stahlhäuser bevorzugen sollten?
- Seite 18: Geplante Projekte: Lass dir von uns dein Traumhaus planen und wir bauen es dir in nur max. 3 Monaten.
- Seite 27: Durchbreche alte Glaubenssätze!
- Seite 29: Sie wählen, wie Sie vorgehen möchten! Schlüsselfertig oder Ausbauhaus?
- Seite 30: Fragen zum Stahlbau? Antworten hier!
- Seite 31: Kontaktformular und Rechtliches



EIN HAUS ALS STAHLBAU?

Qualitativ hochwertige Häuser zu einem vernünftigen Preis – deutschlandweit.

Du entscheidest: Schlüsselfertig oder als Bausatz!



FÖRDERFÄHIG UND EFFIZIENT ENERGIEKLASSE A++ / KfW40

Unsere Bauweise erfüllt – je nach Materialwahl – die Anforderungen an ein KfW-Effizienzhaus ab Klasse 40. Profitieren Sie von staatlicher Förderung und dauerhaft niedrigen Energiekosten.



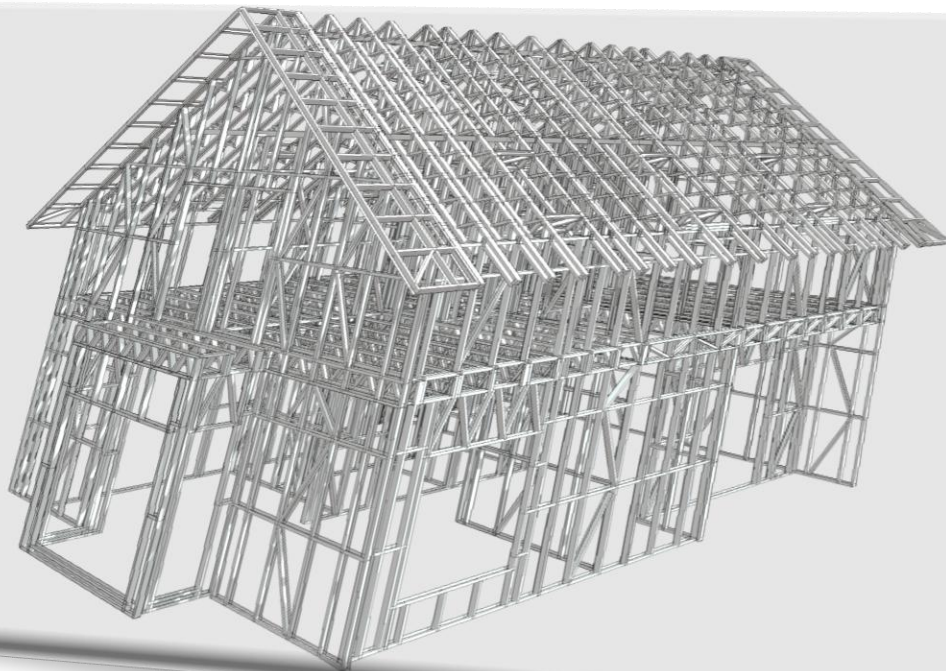
HERVORRAGENDER SCHALL- UND WÄRMESCHUTZ

Eine 100 mm starke Wand ist hinsichtlich Wärme- und Schallschutz mit einer 270 mm dicken Steinwand vergleichbar.



GRUNDGERÜST NUR IN 1 WOCHEN KURZE BAUZEIT

Der Konstruktionsaufbau von 150 m² Wohnfläche ist mit einem 3–4 Mann starken Team innerhalb von 1 Wochen möglich.



Warum Stahlleichtbau besser als andere Bautechnologien ist?

Versuchen wir, die Stahlleichtbau-Technologie mit den gängigsten Baumaterialien wie Holz und Ziegel zu vergleichen:



Stahlleichtbau



Holzständerbau



Massivbau

Trocknungszeiten



Keine Trockenzeit, kann zudem wetterunabhängig gebaut werden.

Trocknungszeiten



Benötigt keine Trockenzeit, jedoch sollte beim Bau darauf geachtet werden, dass die Balken nicht nass werden.

Trocknungszeiten



Mindestens 1 Winter. In dieser Zeit können Risse im Boden, an den Wänden, neben den Fenstern und in den Fliesen entstehen.

Wärmeschutz



U-Wert von 0,15 W/m²K
Wandstärke 31,9 cm

Wärmeschutz



U-Wert von 0,12 W/m²K
Wandstärke 34,5 cm

Wärmeschutz



U-Wert von 0,29 W/m²K
Wandstärke 34,5 cm

Bauzeit



Ab Auftragsfreigabe **2-3** Monate

Bauzeit



Ab Auftragsfreigabe 6–8 Monate

Bauzeit



Ab Auftragsfreigabe 12–14 Monate

Lebensdauer



Durch verzinkten Stahl ist eine Lebensdauer von 100–120 Jahren garantiert.

Lebensdauer



Wasser, Schimmel und Insektenbefall können Schäden am Holz verursachen. Lebensdauer ca. 60–80 Jahre

Lebensdauer



100–120 Jahre

Wertverlust



Der Wertverlust ist geringer als bei Holz, da die Lebensdauer höher ist.

Wertverlust



Durch die geringere Lebensdauer ist der Wertverlust deutlich höher.

Wertverlust



Der Wertverlust ist gering, aufgrund der hohen Lebensdauer.

Eigenleistung



Viele Arbeiten können in Eigenleistung ausgeführt werden.

Eigenleistung



Es gibt zwar Bausätze, doch die Wände müssen mit einem Kran aufgestellt werden, daher kann nur der Innenausbau selbst übernommen werden.

Eigenleistung



Die meisten Arbeiten müssen von Fachleuten übernommen werden.

Kosten



Ca. 1.900 €/m² schlüsselfertig mit vielen Extras. Bausatz-Konstruktion ca. 250 €/m²

Kosten



Ca. 2.700 €/m² Schlüsselfertig, oft mit geringerer Ausstattung.

Kosten



Ab 2.500 €/m² Schlüsselfertig, die Kosten sind oft unüberschaubar.

5 Punkte

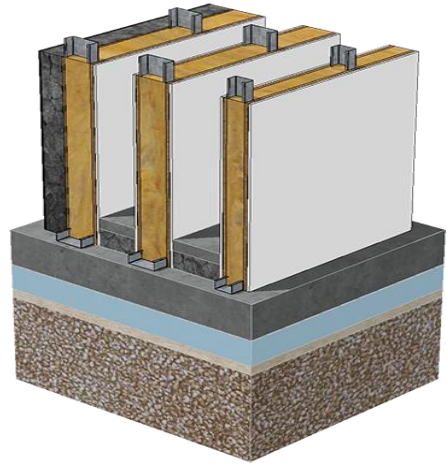
2 Punkte

2 Punkte

Stahlleichtbau-Wandaufbau, wie soll das genau aussehen?

Maximale Effizienz, überragende Performance!

Unser innovativer Wandaufbau vereint höchste Dämmleistung (U-Wert 0,15 W/m²K), exzellenten Feuchte- und Hitzeschutz sowie kompromisslose Stabilität. Mit modernster Mineralwolle, EPS-Dämmplatten und OSB-Struktur sichern wir Ihnen langlebige Qualität, behagliches Raumklima und energieeffiziente Bauweise – die perfekte Wahl für jedes Bauprojekt!



Wandaufbau

Wir bieten einen Wandaufbau, der sich durch ein ausgezeichnetes Preis-Leistungs-Verhältnis auszeichnet.

Unsere Konstruktionen vereinen fortschrittliche Technologien und hochwertige Materialien, um Effizienz und Wirtschaftlichkeit zu maximieren.

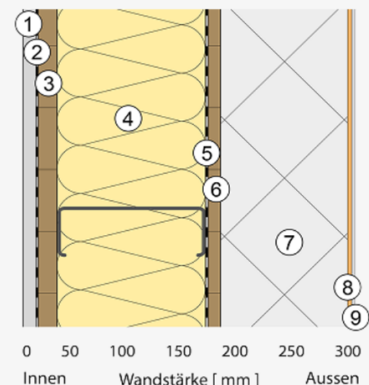
Wir verstehen, dass jedes Projekt individuelle Anforderungen hat. Deshalb passen wir unseren Wandaufbau flexibel nach Ihren Wünschen an, sei es durch den Einsatz alternativer Materialien oder spezifischer Designelemente. Unser Ziel ist es, Ihre Vorstellungen präzise umzusetzen, ohne dabei Qualität und Nachhaltigkeit aus den Augen zu verlieren.

AUSSENWAND / QUERSCHNITT ~ 310 MM

Die Außenwände des Hauses bieten Schutz und Ästhetik, mit Materialien für Wärmeisolierung, Witterungsbeständigkeit und Schallschutz.

- 12,5 mm Gipskartonplatte
- 0,5 mm Dampfsperre
- 18 mm Holzwerkstoffplatte OSB
- 140 mm Konstruktion + Mineralwolle
- 0,5 mm Windfolie
- 12 mm Holzwerkstoffplatte OSB
- 120 mm EPS-Dämmplatte
- 4 mm Klebe- und Armiermörtel
- 3 mm Silikonharzputz

Mittlerer U-Wert von 0,15 W/m²K
 Wandstärke nach Innenausbau ca. 310 mm
 Gewicht 45,5 kg/m²

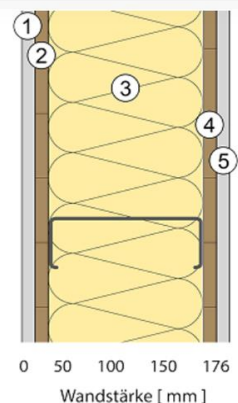


INNENWAND ~176 MM

Die Konstruktion der Innenwände (Tragend) in Bezug auf Länge, Höhe, Dicke und Platzierung entspricht den Grundrissen Ihres Hauses. Es sind keine zusätzlichen Maßnahmen erforderlich, um schwere Objekte wie Küchenschränke an jeder gewünschten Stelle zu montieren

- 12,5 mm Gipskartonplatte
- 12 mm Holzwerkstoffplatte OSB
- 140 mm Mineralwolle + Konstruktion
- 12 Holzwerkstoffplatte OSB
- 12,5 mm Gipskartonplatte

Wandstärke nach Innenausbau ca. 176,5 mm

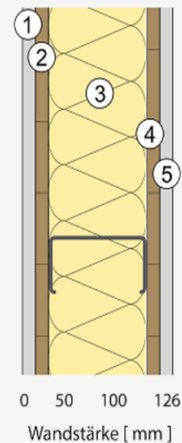


INNENWAND ~126 MM

Die Konstruktion der Innenwände in Bezug auf Länge, Höhe, Dicke und Platzierung entspricht den Grundrissen Ihres Hauses. Es sind keine zusätzlichen Maßnahmen erforderlich, um schwere Objekte wie Küchenschränke an jeder gewünschten Stelle zu montieren

12,5 mm Gipskartonplatte
 12 mm Holzwerkstoffplatte OSB
 90 mm Mineralwolle + Konstruktion
 12 mm Holzwerkstoffplatte OSB
 12,5 mm Gipskartonplatte

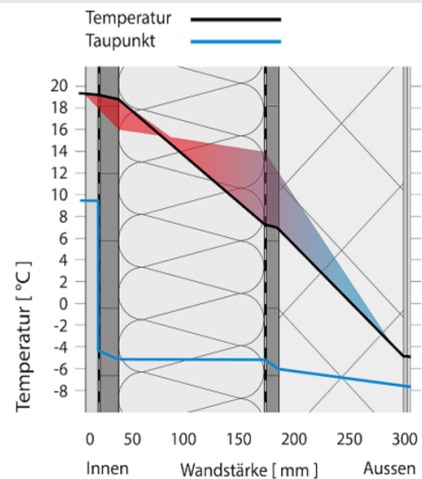
Wandstärke nach Innenausbau ca. 126,5 mm



WÄRMESCHUTZ / TEMPERATURVERLAUF

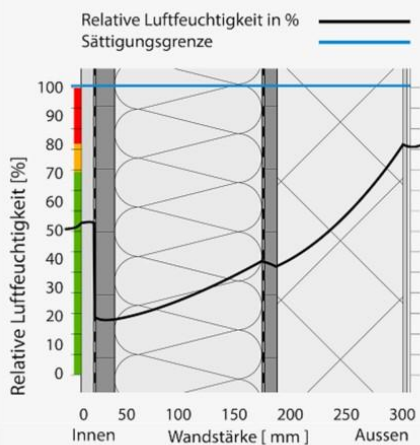
Verlauf von Temperatur und Taupunkt an der in der rechten Abbildung markierten Stelle. Der Taupunkt kennzeichnet die Temperatur, bei der Wasserdampf kondensiert und Tauwasser entstehen würde. Solange die Temperatur des Bauteils an jeder Stelle über der Taupunkttemperatur liegt, entsteht kein Tauwasser. Falls sich die beiden Kurven berühren, fällt an den Berührungspunkten Tauwasser aus.

Oberflächentemperatur innen (min / mittel / max): 18,1°C 19,1°C 19,3°C
 Oberflächentemperatur außen (min / mittel / max): -4,9°C -4,9°C -4,8°C



FEUCHTESCHUTZ / LUFTFEUCHTIGKEIT

Die Oberflächentemperatur der Wandinnenseite beträgt 17,6 °C was zu einer relativen Luftfeuchtigkeit an der Oberfläche von 58% führt. Unter diesen Bedingungen sollte nicht mit Schimmelbildung zu rechnen sein. Das folgende Diagramm zeigt die relative Luftfeuchtigkeit innerhalb des Bauteils.



Zusammengefasst:

Der Außenwandaufbau ist ein entscheidender Faktor für die Energieeffizienz und den Wohnkomfort Ihres Hauses. Bei unserem Hausbau legen wir besonderen Wert auf eine durchdachte Konstruktion, die modernste Standards erfüllt und Ihnen langfristig Energie und Kosten spart.

Energieeffizienz

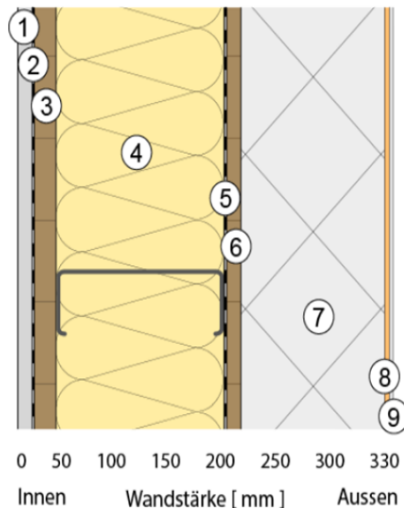
Deutlich reduzierter Heizenergiebedarf und niedrigere Betriebskosten

Langlebigkeit

Robuste Konstruktion für eine lange Lebensdauer Ihres Hauses

Wertbeständigkeit

Zukunftssichere Bauweise, die den steigenden Energiestandards entspricht



Innen

1. Rigips
2. Dampfsperre
3. Werkstoffplatte
4. Konstruktion + Mineralwolle
5. Windsperre
6. Werkstoffplatte
7. Dämmplatte
8. Armierung
9. Putz

Aussen

WÄRMESCHUTZ

$U = 0,15 \text{ W}/(\text{m}^2\text{K})$ GEG 2020/24 Bestand*:
 $U < 0,24 \text{ W}/(\text{m}^2\text{K})$



FEUCHTESCHUTZ

Kein Tauwasser



HITZESCHUTZ

Temperaturamplitudendämpfung: 41
 Phasenverschiebung: 11,2 h Wärmekapazität
 innen: 35 kJ/m²K



Mit unserem durchdachten Außenwandaufbau schaffen wir die Grundlage für Ihr modernes, energieeffizientes Zuhause.

Wichtige Informationen

Energiestandard: KfW 40 | Lebensdauer: ca. 150 Jahre |

Vergleich zur Massivbauweise:

Stahlhäuser sind im Vergleich zu Massivhäusern genauso gut in Qualität, Lebensdauer und Effizienz.

Der Preis ist jedoch ein großer Unterschied – **mindestens 40 % günstiger!**

Projekte mit Herstellungskosten im Überblick

Die u. g. Preise sind schlüsselfertige Preise für den Hochbau.
Der Tiefbau kann ebenfalls von uns durchgeführt werden,
dieser wird je nach Wunsch (Keller oder Bodenplatte) zusätzlich
berechnet.

Während bei einer Bodenplatte geschätzte Kosten von
ca. 7.000€ bis 15.000€ hinzukommen,
wären es bei einem Keller ca. 30.000€ bis 50.000€.
(Stand 2025)



Modell: Nürnberg

Wohnfläche: 256m²
5 Schlafzimmer und 2 Bäder

332.800,-€



Modell: München

Wohnfläche: 135m²
2 Schlafzimmer und 2 Bäder

175.500,-€



Modell: Frankfurt

Wohnfläche: 188m²
4 Schlafzimmer und 2 Bäder

219.000,-€



Modell: Berlin

Wohnfläche: 205m²
5 Schlafzimmer und 2 Bäder

266.500,-€



Modell: Hamburg

Wohnfläche: 190m²
4 Schlafzimmer und 2 Bäder

247.000,-€



Modell: Köln

Wohnfläche: 126m²
3 Schlafzimmer und 1 Bäder

163.800,-€

Siehe dir in Ruhe die durchgeführten Projekte und den Bauprozess an!

Denn Bilder sprechen mehr als 1000 Worte. Lass dich vorallem von der Schnelligkeit überzeugen.

Die Fertigstellung des kompletten Hochbaus erfolgte zwischen 2 - 3 Monaten!



D-N-O Baumanagement
Durchdacht - Nobel – Organisiert aus einer Hand!



D-N-O Baumanagement
Durchdacht - *N*obel – *O*rganisiert aus einer Hand!





**Weitere abgeschlossene Projekte?
Kein Problem!**

D-N-O Baumanagement
Durchdacht - Nobel – Organisiert aus einer Hand!

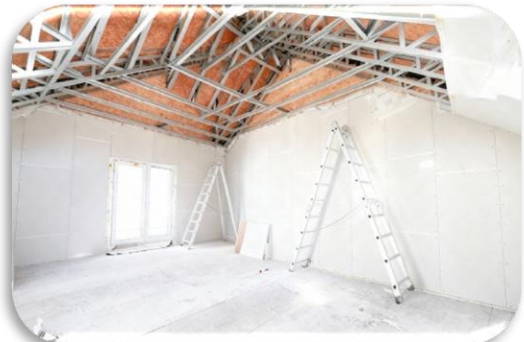


D-N-O Baumanagement
*D*urchdacht - *N*obel - *O*rganisiert aus einer Hand!





Wie sieht der Innenausbau aus?



Die **schnelle Bauzeit** ist unter anderem auch dadurch erreichbar, weil bei der Sanitärinstallation sowie der Elektroinstallation die Kabel und die Wasserleitungen **direkt in der Konstruktion** verlegt werden.

- Keine Schlitzfräsen, kein Stemmen, kein Staub
- Weniger Arbeitszeit
- Keine statischen Risiken durch Schlitzfräsen
- Weniger Kosten bei den Fachfirmen (da Aufputzverlegung) **Siehe Bilder**



Kurzum: Warum Sie Stahlhäuser bevorzugen sollten?

Häuser und Gebäude in **Stahlrahmenbauweise** sind einer der aktuell aufsteigenden Trends in der Bauindustrie. Die **Stahlrahmenhaus-Methode**, die eine Alternative zu klassischen Bauzyklen darstellt, ermöglicht es, dauerhafte Strukturen viel schneller zu erstellen. Daher wird die Architektur der Zukunft Häuser, Büros und Krankenhäuser in **Stahlbauweise** beinhalten.



Aufgrund:

- der hohen Qualität und starkes Material, der **Stahlbau** bietet Schall-Wärme-Isolierung und reduziert den Energieverbrauch.
- die meisten Städte in der Welt bevorzugen die **Stahlrahmenhäuser** wegen der hohen Anzahl von Erdbeben.
- der Installationsprozess von **Stahlhäusern** ist nicht nur schneller, sondern auch umweltfreundlicher als bei gewöhnlichen Häusern.
- da die Material- und Bauprozesskosten niedrig sind, können Sie ein Haus mit Ihrem eigenen Budget entwerfen.



Mit ihren leichten Eigenschaften bieten die modernen Wohnhäuser in **Stahlleichtbauweise** eine erhöhte Sicherheit gegen Naturkatastrophen wie Erdbeben und Hurrikans. Der Hauptgrund für die erhöhte Sicherheit ist, dass tragende Wände, die aus leichten kaltgeformten **Stahlprofilen** hergestellt werden, und Ummantelungsplatten, die den seitlichen Widerstand gewährleisten, die wichtigsten Strukturelemente dieser Gebäude sind. Selbst nach katastrophalen Ereignissen, die Schäden auf Stadtebene verursachen, stürzt das **Stahlskelett** dank der Eigenschaft des Stahls, die als Duktilität bezeichnet wird, nicht vollständig ein und minimiert ein fatales Versagen.



Geplante Projekte: Lass dir von uns dein Traumhaus planen und wir bauen es dir in nur max. 3 Monaten.

Genieße die atemberaubende Baukunst von D-N-O Baumanagement, ein Leben lang!



D-N-O Baumanagement
Durchdacht - *N*obel – *O*rganisiert aus einer Hand!



D-N-O Baumanagement
Durchdacht - *N*obel – *O*rganisiert aus einer Hand!



D-N-O Baumanagement
Durchdacht - Nobel – Organisiert aus einer Hand!



D-N-O Baumanagement
Durchdacht - *N*obel – *O*rganisiert aus einer Hand!



D-N-O Baumanagement
Durchdacht - Nobel – Organisiert aus einer Hand!



D-N-O Baumanagement
Durchdacht - Nobel – Organisiert aus einer Hand!



D-N-O Baumanagement
Durchdacht - Nobel – Organisiert aus einer Hand!



D-N-O Baumanagement
Durchdacht - Nobel – Organisiert aus einer Hand!



Durchbreche alte Glaubenssätze!

Wir durchbrechen alte Glaubenssätze im Bauwesen und denken bewusst weg vom klassischen, altmodischen Massivbau hin zu einer innovativen, zukunftsorientierten Bauweise. D-N-O Baumanagement steht für modernes, nachhaltiges Bauen mit einer intelligenten Stahlleichtbauweise, die neue Maßstäbe in Flexibilität, Effizienz und Qualität setzt. Unser Ansatz verbindet zeitgemäße Architektur mit technisch durchdachten Lösungen und einem klaren Anspruch an Ästhetik und Funktionalität.

Die Stahlleichtbauweise ermöglicht energieeffiziente, langlebige und anpassungsfähige Gebäude, die sich sowohl für den privaten Wohnbau als auch für Gewerbe- und Projektentwicklungen eignen. Durch das geringe Eigengewicht, die hohe statische Sicherheit und die ausgezeichneten bauphysikalischen Eigenschaften entstehen moderne Gebäude mit hohem Wohn- und Nutzkomfort.

D-N-O Baumanagement begleitet Bauvorhaben ganzheitlich – von der ersten Idee bis zur Umsetzung. Dabei stehen individuelle Planung, transparente Prozesse und eine verlässliche Umsetzung im Mittelpunkt. Unser Anspruch ist es, innovative Baukonzepte zu realisieren, die funktional überzeugen, architektonisch zeitlos sind und langfristig Bestand haben.



Geschäftsführer: Deniz Durmaz

IHRE VORTEILE IM ÜBERBLICK

Stahlleichtbau. Effizient. Zukunftssicher. Clever.



Schnelle Bauzeit

Vorfertigung verkürzt die Bauzeit – präzise, planbar, ohne Verzögerung.



Kostenvorteil

mindestens 40% günstiger als Massivbau – optimierte Abläufe und Fixpreis.



Energieeffizienz

KfW-40 Standard und moderne Dämmung für niedrige Betriebskosten.



Langlebig & sicher

Stahlleichtbau: höchste Stabilität, erdbebensicher, über 100 Jahre Lebensdauer.



Fixpreis & Termin

Feste Preise und garantierte Termine – volle Planungssicherheit.



Nachhaltigkeit

100 % recycelbare Materialien und ressourcenschonende Bauweise.

Die Vorzüge der industriell vorgefertigten Stahl-Leichtbauweise für den Objekt- und Gewerbebau liegen auf der Hand. Passgenaue Vorfertigung ergibt exakte Resultate. Computerunterstützte Planung führt zu exakter Ausführung. In Time, in Budget.

Bis 6+1 Etagen über Grund

Die Leistungsfähigkeit des Materials ist konkurrenzlos. Die Statik erlaubt weit mehr als tatsächlich benötigt wird. In Punkto Brand- & Schallschutz ist der Werkstoff ein wahrer Problemlöser. Anforderungen aus Bauphysik, Brandschutz, Statik und Baurecht werden allesamt erfüllt, teils bei weitem übertroffen.



Alle für Einen, Einer für Alles

Die D-N-O-Baumanagement übernimmt als Generalunternehmer die komplett schlüsselfertige Ausführung mehrgeschossiger Wohn-, Objekt- und Gewerbebauten. Die produktive Koordination von Konstruktion und Gebäudetechnik ermöglicht die ökonomische Optimierung und einen rapiden Bauablauf.

Fixe Terminierung und fixer Preis

Die mit der industriellen Vorfertigung der Stahlprofile einhergehende hohe Qualität bei gleichzeitig rapiden Rohbauzeiten sind Alleinstellungsmerkmale im Wettbewerb und weder von der konventionellen Bauweise noch der Holzständerbauweise darstellbar. Die Montage vor Ort erfolgt in Rekordzeit – noch schneller wird es in naher Zukunft nach Inbetriebnahme unseres ersten Vorfertigungswerkes in Deutschland gehen können. Unsere Firmenphilosophie ist es unsere Kunden am preislichen Vorteil teilhaben zu lassen. Wir erwarten uns davon Treue Kunden.

100% Nachhaltig, 100% Recyclbar

Bauvorschriften erfordern Umweltfreundlichkeit, Sparsamkeit und Effizienz. Bei der Erstellung, der Nutzung, dem Rückbau und auch der Entsorgung eines Bauwerks sorgen ökologische Gesichtspunkte für die laufende Verschärfung der geltenden Normen. Ein weiterer Punkt der für den Stahl-Leichtbau steht – weil 100% Nachhaltig, da 100%ig Recyclbar und 100% Trennbar.



Sie wählen, wie Sie vorgehen möchten! Schlüsselfertig oder Ausbauhaus?

Ausbauhaus



Schlüsselfertig



Leistungsumfang:

- ✓ Maßgeschneiderte Hauskonstruktion inkl. 2D- und 3D-Plan
- ✓ Lieferung sämtlicher Baumaterialien auf Ihr Grundstück
- ✓ Hochwertige, passgenaue Materialien nach Maßanfertigung
- ✓ Fachgerecht Aufstellung und Installation bis zur Übergabereife
- ✓ Telefonischer und Video-Support während der Bauphase
- ✓ Betreuung und Beratung auch nach Fertigstellung
- ✓ Unterstützung zur Baugenehmigung
- ✓ Architektenleistung optional verfügbar bzw. buchbar

390€/m²

Leistungsumfang:

- ✓ Maßgeschneiderte Hauskonstruktion inkl. 2D- und 3D-Plan
- ✓ Komplette Bauleitung
- ✓ Haus inklusive Lieferung und Aufstellung
- ✓ Inklusive Ausbauhaus
- Vollständiger Innenausbau:
- ✓ Elektroinstallation von A-Z – alles aus einer Hand
- ✓ Wasseranschlüsse
- ✓ Innenwände und Trockenbau
- ✓ Malerarbeiten
- ✓ Hauseingangstüren und Innentüren
- ✓ Treppen (bei mehrgeschossigen Häusern)
- ✓ Beleuchtungen
- ✓ Estrichverlegung
- ✓ Bodenbeläge
- ✓ Bäder bzw. Badezimmersanbau
- ✓ Heizsysteme
- ✓ Solar und/oder Photovoltaik
- ✓ Außenverkleidung
- ✓ Dachausbau und Dachdeckung
- ✓ Einbauküchen

1.900€/m²

IHRE VORTEILE IM ÜBERBLICK

Stahlleichtbau. Effizient. Zukunftssicher. Clever.



Schnelle Bauzeit

Vorfertigung verkürzt die Bauzeit – präzise, planbar, ohne Verzögerung.



Kostenvorteil

mindestens 40% günstiger als Massivbau – optimierte Abläufe und Fixpreis.



Energieeffizienz

KfW-40 Standard und moderne Dämmung für niedrige Betriebskosten.



Langlebig & sicher

Stahlleichtbau: höchste Stabilität, erdbebensicher, über 100 Jahre Lebensdauer.



Fixpreis & Termin

Feste Preise und garantierte Termine – volle Planungssicherheit.



Nachhaltigkeit

100 % recycelbare Materialien und ressourcenschonende Bauweise.

Wir unterstützen Sie gerne zusätzlich mit:



Beratung

Persönliche Beratung zu Stahlleichtbau, Planung und Umsetzung. Jetzt Termin sichern.



Angebot

Individuelles Angebot für Ihr Projekt. Schnell, transparent und unverbindlich.



Projektplanung

Wir planen Ihr Bauprojekt – effizient und präzise. Kontaktieren Sie uns.



Support

Fragen zu Bauweise oder Ablauf? Unser Team unterstützt Sie kompetent.

Fragen zum Stahlleichtbau? Antworten hier.

Kompakte Infos zu Bauzeit, Effizienz & Kosten.

Wie schnell ist der Bau abgeschlossen?



Durch industrielle Vorfertigung und präzise Planung sind unsere Gebäude in wenigen Wochen bezugsfertig – deutlich schneller als Massivbau. Nach dem Tiefbau dauert der Hochbau nur maximal 3 Monate bis zur Fertigstellung!

Wie energieeffizient sind die Gebäude?



Unsere Stahlleichtbauten erreichen KfW-40-Standard mit U-Wert 0,15 W/m²K – für niedrige Energiekosten und nachhaltigen Betrieb. Unsere Projekte, sind, wie andere Bauweisen auch, förderbar!

Sind die Häuser langlebig und sicher?



Die Konstruktionen sind erdbebensicher, sturmfest und halten 120 Jahre (Werksgarantie). Effektiv halten die Konstruktionen natürlich länger. Stahl ist zudem vollständig recycelbar. Vergleichsweise ist Holzbauweise nur ca. 80 Jahre haltbar.

Wie viel spart man mit Stahlleichtbau?



Effiziente Planung und Vorfertigung ermöglichen 40 % Kostenersparnis gegenüber Massivbau – mit Fixpreis und voller Kontrolle. Unsere Projekte liegen zwischen 175. – 299.000,-€ (schlüsselfertig)!

Kontakt oder mehr Infos anfordern

Rechtliches

Impressum:

Angaben gemäß § 5 TMG

D-N-O Baumanagement
Deniz Durmaz
Von-Vollmar-Str. 33
91154 Roth
Deutschland

Kontakt:

E-Mail:
d-n-o-baumanagement@web.de

Steuernummer:

DE442975494

Verantwortlich für den Inhalt nach § 55 Abs.

2 RStV:

Deniz Durmaz, Anschrift wie oben

Haftung für Inhalte

Als Diensteanbieter sind wir gemäß § 7 Abs.1 TMG für eigene Inhalte auf diesen Seiten nach den allgemeinen Gesetzen verantwortlich. Für die Richtigkeit, Vollständigkeit und Aktualität der Inhalte können wir jedoch keine Gewähr übernehmen.

Haftung für Links

Unsere Website enthält Links zu externen Websites Dritter, auf deren Inhalte wir keinen Einfluss haben. Für diese fremden Inhalte übernehmen wir keine Haftung.

Urheberrecht

Die durch die Seitenbetreiber erstellten Inhalte und Werke auf diesen Seiten unterliegen dem deutschen Urheberrecht.

Allgemeine Geschäftsbedingungen

1. Geltungsbereich

Diese Allgemeinen Geschäftsbedingungen gelten für alle Verträge zwischen D-N-O Baumanagement und ihren Kunden im Bereich Planung, Bauleitung, Baumanagement und projektbezogene Beratungsleistungen.

2. Vertragsabschluss

Ein Vertrag kommt durch schriftliche Bestätigung oder durch Beginn der Leistungserbringung zustande.

3. Leistungen

Der Umfang der Leistungen ergibt sich aus dem individuell geschlossenen Vertrag. Änderungen oder Erweiterungen bedürfen der schriftlichen Vereinbarung.

4. Vergütung

Die Vergütung richtet sich nach dem vereinbarten Angebot. Alle Preise verstehen sich zzgl. der gesetzlichen Mehrwertsteuer, sofern nicht anders angegeben.

5. Haftung

D-N-O Baumanagement haftet nur für Schäden, die auf vorsätzlicher oder grob fahrlässiger Pflichtverletzung beruhen. Für leichte Fahrlässigkeit wird nur bei Verletzung wesentlicher Vertragspflichten gehaftet.

6. Gewährleistung

Gewährleistungsansprüche richten sich nach den gesetzlichen Vorschriften, sofern vertraglich nichts anderes vereinbart wurde.

7. Schlussbestimmungen

Es gilt das Recht der Bundesrepublik Deutschland. Gerichtsstand ist – soweit zulässig – der Sitz des Unternehmens.

Datenschutz und Cookie-Richtlinien

1. Datenschutz auf einen Blick

Der Schutz Ihrer persönlichen Daten ist uns ein wichtiges Anliegen. Personenbezogene Daten werden vertraulich und entsprechend der gesetzlichen Datenschutzvorschriften behandelt.

2. Verantwortliche Stelle

D-N-O Baumanagement
(Adresse wie im Impressum)

E-Mail:

d-n-o-baumanagement@web.de
3. Erhebung und Speicherung personenbezogener Daten
Beim Besuch der Website werden automatisch Informationen durch den Webserver erfasst (z. B. IP-Adresse, Browsertyp, Uhrzeit).
4. Kontaktformular

Wenn Sie uns per Formular oder E-Mail kontaktieren, werden Ihre Angaben zur Bearbeitung der Anfrage gespeichert.

5. Hosting

Unsere Website wird bei einem externen Hosting-Anbieter betrieben (z. B. Netlify). Personenbezogene Daten werden dort verarbeitet.

6. Ihre Rechte

Sie haben das Recht auf Auskunft, Berichtigung, Löschung, Einschränkung der Verarbeitung sowie Widerspruch.

7. SSL-Verschlüsselung

Diese Seite nutzt aus Sicherheitsgründen eine SSL-Verschlüsselung.

COOKIE-RICHTLINIE

1. Was sind Cookies?

Cookies sind kleine Textdateien, die auf Ihrem Endgerät gespeichert werden und Informationen enthalten.

2. Welche Cookies verwenden wir?

Technisch notwendige Cookies (für den Betrieb der Website) Analyse-Cookies (nur bei Zustimmung)

3. Cookie-Einwilligung

Beim ersten Besuch unserer Website werden Sie über ein Cookie-Banner um Ihre Einwilligung gebeten.

4. Cookies deaktivieren Sie können Cookies jederzeit in den Einstellungen Ihres Browsers deaktivieren.